

**MEINUNGSHOCH:**  
Je intensiver empfohlen wurde,  
desto höher der Score



Jeder kennt sie, fast jeder nutzt sie: Bewertungsportale und Kommentarfunktionen, in denen Kunden ihre Meinung zu gekauften Produkten und Dienstleistungen kundtun. Nicht selten liest man dort ausführliche und mitunter wohlfeil formulierte Texte. Manche davon erweisen sich geradezu als Jubelarien. Doch wie vertrauenswürdig sind solche Einträge? Schließlich wurden sie von unbekanntem Personen verfasst. Am Ende weiß man nie, wer sich hinter den vermeintlich unabhängigen Kunden verbirgt.

Deutlich verlässlicher sind Empfehlungen aus dem persönlichen Umfeld, seien es Verwandte, Freunde oder Arbeitskollegen. Im Gegensatz zu anonymen Usern im Internet geben sie Produkterfahrungen aus erster Hand wieder – ehrlich, unverfälscht und ohne eigene Interessen. Gleiches gilt natürlich auch umgekehrt: Nur wer wirklich von einem Produkt oder einer Dienstleistung überzeugt ist, wird sie auch Freunden und Bekannten ans Herz legen. Frei nach dem Motto: Geteiltes Glück ist doppeltes Glück. Falsche Empfehlungen und unwahre Behauptungen hingegen fallen umgehend auf den Tippgeber zurück. Diese Blöße möchte sich natürlich niemand gern geben.

**Wärmstens empfohlen.** Doch welche Unternehmen sind hierzulande wirklich einen heißen Tipp wert? Und das immer wieder? Diesen Fragen ging das Kölner Beratungs- und Analyseinstitut ServiceValue auch in diesem Jahr nach. In Zusammenarbeit mit FOCUS-MONEY haben die Wissenschaftler im April und Mai 2022 bereits zum siebten Mal Teilnehmer eines repräsentativen Online-Panels befragt. Sie wollten von ihnen wissen, für welche Unternehmen sich die Verbraucher in den letzten zwei Jahren tatsächlich ausgesprochen haben und wie häufig.

Wie immer wurden vor allem Dienstleister aus den Bereichen Finanzen sowie Wohnen und Freizeit bewertet. Wer also wissen möchte, welche Direktbanken, welche Kfz-Versicherer, welche Gasversorger oder welche Immobilienmakler unter Freunden und Bekannten als Geheimtipp gehandelt werden,

**STUDIE**

# Diese Unternehmen werden gefeiert

„Zu wem würdest du mir raten?“ FOCUS-MONEY hat wieder ermittelt, welche Unternehmen und Dienstleister im Freundes- und Bekanntenkreis besonders **stark weiterempfohlen** werden

von GUNTHER MEYN

**VON Kunden  
EMPFOHLEN**

FOCUS **MONEY**

**HÖCHSTE  
Weiterempfehlung**

RANKING

## Wie die Wissen- schaftler die Scores berechneten

Eine Kundenempfehlung geht über die reine Weiterempfehlungsbereitschaft hinaus, denn hier kann es bei der bloßen Absicht bleiben. Um die Häufigkeit echter Empfehlun-

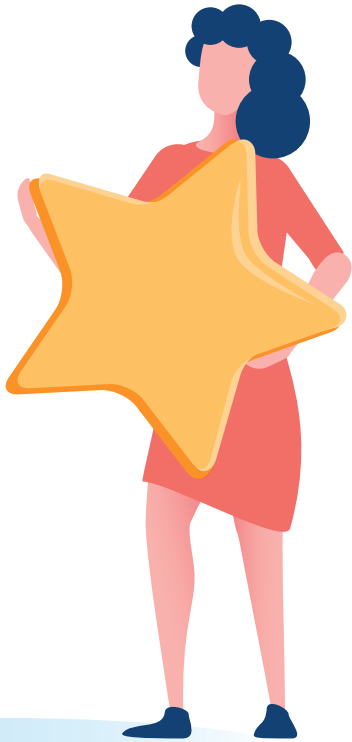
gen zu messen, hat das Beratungs- und Analysehaus ServiceValue im Auftrag von FOCUS-MONEY den sogenannten Empfehlungsscore (ES) entwickelt.

Zunächst wurde jedes Unternehmen je 1000 Teilnehmern eines Online-Panels angezeigt. Die Verbraucher bewerteten insgesamt 1355 Anbieter aus 81 Branchen. Waren die Konsumenten in den letzten 24 Monaten dort Kunde, sollten sie angeben, ob und wie intensiv sie den Anbieter in ihrem privaten Umfeld tatsächlich weiterempfohlen haben.

Aus allen Antworten errechneten die Experten anschließend den Empfehlungsscore: Hierzu multiplizierten sie den prozentualen Anteil aller Kunden mit der Antwort „ja, immer wieder“ mit dem Gewichtungsfaktor fünf. Der Anteil aller Kunden, die mit „ja, mehrmals“ geantwortet haben, erhielt den Faktor drei. **Mindestens einmalige** Empfehlungen wogen mit dem Faktor eins.

Die Summe der gewichteten Antworten wurde durch neun geteilt und als Prozentwert zum maximal möglichen Summenwert angegeben. Dies ergibt dann den Empfehlungsscore (zwischen null und 100). Hätten alle Kunden einen Anbieter „immer wieder“ empfohlen, bekäme er den Score 100. Hätten alle Kunden mit „ja, mehrmals“ geantwortet, wäre der Empfehlungsscore gleich 60, bei „mindestens einmalig“ läge er bei 20. Wenn kein Kunde den Anbieter bisher empfohlen hätte, wäre der ES gleich null.

Die jeweiligen Branchengewinner erhalten das Prädikat „Höchste Weiterempfehlung“. Anbieter, deren ES über dem Branchenmittelwert liegt, bekommen die Auszeichnung „Hohe Weiterempfehlung“.



muss nur einen Blick in die entsprechenden Rankings werfen (ab S. 70). Sie zeigen jene Anbieter mit den höchsten Empfehlungsscores.

Die Empfehlungsscores ergeben sich aus den quantifizierten Kundenbewertungen. Im Rahmen des aufwendigen Verfahrens wurden dabei mehr als 496 000 Einzelurteile ausgewertet (Methodik s. Kasten rechts). „Unsere Studie erlaubt eine in diesem Umfang einzigartige detaillierte Auflistung von Unternehmen, die sich durch

ein besonders positives Kundenfeedback auszeichnen“, erklärt ServiceValue-Geschäftsführer Dr. Claus Dethloff.

**Populäre Mehrfachsieger.** Insgesamt wurden den Branchen fünf Oberkategorien zugeordnet. 81 Branchensieger erhielten die Auszeichnung „Höchste Weiterempfehlung“. Dieses Prädikat wird in jeder Sparte nur einmal vergeben. 632 Anbieter, deren Empfehlungsquoten ebenfalls über dem Branchenmittelwert liegen, bekamen das Label „Hohe Weiterempfehlung“. Top-Scorer zum Beispiel bei den Direktbanken ist die Consorsbank mit einem Empfehlungsscore (ES) von 24,3. Unter den Kfz-Versicherern führt – wie schon im Vorjahr – AdmiralDirekt (25,3) das Feld an.

Dass die großen Versicherungskonzerne gleich in mehreren Rankings auftauchen, liegt in der Natur der Sache. So sind HUK-Coburg und Branchenprimus Allianz gleich 17- bzw. 16-mal in den Bestenlisten vertreten, davon jeweils zweimal mit der Top-Auszeichnung „Höchste Weiterempfehlung“ – die Allianz in den Kategorien Lebensversicherer (ES: 24,5) und private Krankenversicherer (22,8), Sachversicherungsspezialist HUK-Coburg im Feld der Unfallversicherungen (22,5) und mit seiner Direkttochter HUK24 im Segment Hausratversicherer (22,9). Auch LVM Versicherung (11 Platzierungen), Ergo (10), Generali und R+V (jeweils 9), Axa, CosmosDirekt, DEVK und Württembergische (je 8) sowie Arag, Debeka und Gothaer (je 7) können mehrfach in Sachen Kundenempfehlung überzeugen. ■ ▷

## Diese 713 Anbieter sind Kunden einen heißen Tipp wert

Welche Unternehmen bringen Freunde, Verwandte und Kollegen ins Schwärmen? FOCUS-MONEY und ServiceValue haben zum siebten Mal die Anbieter mit dem höchsten Weiterempfehlungsscore gekürt



### SPARERGLÜCK:

In zinsarmen Zeiten sind Finanzempfehlungen von Freunden besonders viel wert

### Banken und Finanzen: Hier wird nicht mit Komplimenten gespart

Ob Geldanlage, Kredit, Leasing oder Baufinanzierung – für jede Finanzdienstleistung gibt es den passenden Partner. Außerdem wird das Angebot an neuen, digitalen Services rund ums Thema Geld immer umfangreicher. So fanden in diesem Jahr erstmals auch Finanzplanungs-Apps sowie Robo-Advisors für die KI-gesteuerte Investmentfondsanlage Berücksichtigung. Relevant fürs Portemonnaie sind nicht nur

klassische Banking-Themen. Auch innovative Geschäftsmodelle wie Cashback, Kündigungsdienste und Entschädigungsportale bieten finanziellen Mehrwert. Neu dabei sind Steuersoftware-Anbieter und Wechselportale – einmal dort angemeldet, wird der Nutzer jährlich automatisch beim aktuell günstigsten Strom- bzw. Gasanbieter untergebracht. Remind.de hat hier den höchsten ES (22,6).



Unternehmen	Empfehlungswert	Bewertung
<b>Autobanken</b>		
RCI Banque (Renault, Nissan)	19,2	Höchste Weiterempfehlung
Bank11	18,6	Hohe Weiterempfehlung
PSA-Bank (Peugeot, Citroën)	18,1	Hohe Weiterempfehlung
Mercedes-Benz Bank	18,0	Hohe Weiterempfehlung
Volkswagen Financial Services (Audi, Seat, Škoda, VW)	17,5	Hohe Weiterempfehlung
BDK	17,5	Hohe Weiterempfehlung
MKG Bank	16,7	Hohe Weiterempfehlung
<b>Autoleasing</b>		
LeasingMarkt.de	21,1	Höchste Weiterempfehlung
autohaus24.de	20,8	Hohe Weiterempfehlung
vehiculum.de	19,3	Hohe Weiterempfehlung
sixt-leasing.de	18,0	Hohe Weiterempfehlung
Null-Leasing.com	17,6	Hohe Weiterempfehlung
AutoScout24	17,0	Hohe Weiterempfehlung
COMCO	16,7	Hohe Weiterempfehlung

Unternehmen	Empfehlungswert	Bewertung
<b>Baufinanzierer – Banken</b>		
DKB – Deutsche Kreditbank	23,3	Höchste Weiterempfehlung
HypoVereinsbank	22,9	Hohe Weiterempfehlung
Sparkassen	22,5	Hohe Weiterempfehlung
ING	21,3	Hohe Weiterempfehlung
Commerzbank	20,4	Hohe Weiterempfehlung
Sparda-Banken	19,4	Hohe Weiterempfehlung
PSD Banken	19,2	Hohe Weiterempfehlung
Postbank	18,4	Hohe Weiterempfehlung
comdirect	17,7	Hohe Weiterempfehlung
<b>Baufinanzierer – Vermittler</b>		
Interhyp	22,2	Höchste Weiterempfehlung
Wüstenrot Baufinanzierung	21,8	Hohe Weiterempfehlung
Hüttig & Rompf	21,1	Hohe Weiterempfehlung
Baufi24	20,6	Hohe Weiterempfehlung
immo-finanzcheck.de	19,7	Hohe Weiterempfehlung
Enderlein Baufinanzierungen	18,6	Hohe Weiterempfehlung

Mittelwerte, gerundet; Quelle: ServiceValue

Unternehmen	Empfehlungs- wert	Bewertung
mybaufinanzierung	18,0	Hohe Weiterempfehlung
Schwäbisch Hall Baufinanzierung	17,9	Hohe Weiterempfehlung
Creditfair	17,3	Hohe Weiterempfehlung
KVB-Finanz	17,0	Hohe Weiterempfehlung
<b>Bausparkassen</b>		
Wüstenrot Bausparkasse	27,3	Höchste Weiterempfehlung
Bausparkasse Schwäbisch Hall	26,8	Hohe Weiterempfehlung
BKM – Bausparkasse Mainz	24,1	Hohe Weiterempfehlung
BHW Bausparkasse	22,9	Hohe Weiterempfehlung
SIGNAL IDUNA Bauspar	20,7	Hohe Weiterempfehlung
<b>Cashback-Portale</b>		
cashbackXXL	23,0	Höchste Weiterempfehlung
Andasa	22,1	Hohe Weiterempfehlung
Shoop	21,8	Hohe Weiterempfehlung
ideal-shoppen	20,3	Hohe Weiterempfehlung
myWorld	19,7	Hohe Weiterempfehlung
iGraal	16,9	Hohe Weiterempfehlung
CashbackDeals	16,6	Hohe Weiterempfehlung
<b>Depotbanken</b>		
flatex	19,9	Höchste Weiterempfehlung
justTRADE	19,5	Hohe Weiterempfehlung
finanzen.net zero	18,5	Hohe Weiterempfehlung
eToro	18,0	Hohe Weiterempfehlung
Trade Republic	17,9	Hohe Weiterempfehlung
OnVista Bank	17,5	Hohe Weiterempfehlung
DEGIRO	17,3	Hohe Weiterempfehlung
Smartbroker	16,9	Hohe Weiterempfehlung
<b>Digitale Finanzexperten</b>		
Lendico	22,6	Höchste Weiterempfehlung
Invesdor	22,0	Hohe Weiterempfehlung
fintego	21,8	Hohe Weiterempfehlung
Scalable Capital	21,2	Hohe Weiterempfehlung
easyfolio	21,1	Hohe Weiterempfehlung
fidor Bank	20,7	Hohe Weiterempfehlung
ZINSPILOT	20,5	Hohe Weiterempfehlung
LIQID	20,0	Hohe Weiterempfehlung
WeitSparen	19,8	Hohe Weiterempfehlung
Numbrs	19,0	Hohe Weiterempfehlung
Verivox	18,7	Hohe Weiterempfehlung
quirion	18,5	Hohe Weiterempfehlung
feelix	18,0	Hohe Weiterempfehlung
rentablo	18,0	Hohe Weiterempfehlung
<b>Direktbanken</b>		
Consorsbank	24,3	Höchste Weiterempfehlung
comdirect	23,6	Hohe Weiterempfehlung
norisbank	23,2	Hohe Weiterempfehlung
DKB – Deutsche Kreditbank	22,9	Hohe Weiterempfehlung
Hanseatic Bank	22,6	Hohe Weiterempfehlung

Unternehmen	Empfehlungs- wert	Bewertung
Bank of Scotland	21,6	Hohe Weiterempfehlung
ING	20,9	Hohe Weiterempfehlung
<b>Entschädigungsportale</b>		
Flightright	18,1	Höchste Weiterempfehlung
Compensation2Go	17,7	Hohe Weiterempfehlung
RightNow	17,4	Hohe Weiterempfehlung
EUflight	16,4	Hohe Weiterempfehlung
euclaim	15,5	Hohe Weiterempfehlung
FairPlane	14,7	Hohe Weiterempfehlung
<b>Filialbanken</b>		
TARGOBANK	23,2	Höchste Weiterempfehlung
BBBank	22,9	Hohe Weiterempfehlung
Commerzbank	22,4	Hohe Weiterempfehlung
Postbank	21,6	Hohe Weiterempfehlung
HypoVereinsbank	21,5	Hohe Weiterempfehlung
Degussa Bank	21,0	Hohe Weiterempfehlung
Volks- u./o. Raiffeisenbanken	20,6	Hohe Weiterempfehlung
Sparkassen	19,9	Hohe Weiterempfehlung
<b>Finanzplanung – Apps</b>		
Finanzguru	21,3	Höchste Weiterempfehlung
bonify Finanzmanager	20,5	Hohe Weiterempfehlung
Monefy	19,6	Hohe Weiterempfehlung
Bluecoins Finanzen	18,6	Hohe Weiterempfehlung
Wallet – Finanztracker	17,6	Hohe Weiterempfehlung
<b>Finanzvertriebe</b>		
Postbank Finanzberatung	18,6	Höchste Weiterempfehlung
MLP	17,6	Hohe Weiterempfehlung
TELIS FINANZ	17,0	Hohe Weiterempfehlung
Formaxx	16,5	Hohe Weiterempfehlung
Deutsche Vermögensberatung (DVAG)	16,1	Hohe Weiterempfehlung
Bonnfinanz	15,8	Hohe Weiterempfehlung
Dr. Klein	15,4	Hohe Weiterempfehlung
GLOBAL-FINANZ	14,3	Hohe Weiterempfehlung
<b>Fondsgesellschaften</b>		
DEKA Investments	20,9	Höchste Weiterempfehlung
DWS	20,3	Hohe Weiterempfehlung
Helaba Invest	18,6	Hohe Weiterempfehlung
Amundi	17,6	Hohe Weiterempfehlung
Franklin Templeton Investments	16,8	Hohe Weiterempfehlung
HANSAINVEST	15,8	Hohe Weiterempfehlung
<b>Förderbanken</b>		
KfW Bank	20,8	Höchste Weiterempfehlung
NRW.BANK	19,8	Hohe Weiterempfehlung
Investitions- und Strukturbank Rheinland-Pfalz (ISB)	19,5	Hohe Weiterempfehlung
Investitionsbank Schleswig- Holstein (IB.SH)	18,8	Hohe Weiterempfehlung
L-Bank	18,1	Hohe Weiterempfehlung
Nbank	17,4	Hohe Weiterempfehlung

**Fortsetzung: Banken und Finanzen**

Unternehmen	Empfehlungs- wert	Bewertung
<b>Heizölvergleichsportale</b>		
esyoil.com	22,3	Höchste Weiterempfehlung
heizoel24.de	21,2	Hohe Weiterempfehlung
<b>Kreditkartengesellschaften</b>		
Barclaycard	30,5	Höchste Weiterempfehlung
Visa	28,0	Hohe Weiterempfehlung
MasterCard	27,4	Hohe Weiterempfehlung
<b>Kündigungsdienste</b>		
smarktkündigen.de	20,9	Höchste Weiterempfehlung
volders.de	20,2	Hohe Weiterempfehlung
aboalarm.de	19,8	Hohe Weiterempfehlung
Kundabo	16,9	Hohe Weiterempfehlung
contractix	15,4	Hohe Weiterempfehlung
<b>Lohnsteuerhilfevereine</b>		
ABC Lohnsteuerhilfverein	24,2	Höchste Weiterempfehlung
AKTUELL Lohnsteuerhilfverein	23,7	Hohe Weiterempfehlung
Vereinigte Lohnsteuerhilfe (VLH)	23,1	Hohe Weiterempfehlung
Lohnsteuerhilfverein ELVE	22,6	Hohe Weiterempfehlung
Deutsche Lohnsteuerhilfe	21,8	Hohe Weiterempfehlung
Lohnsteuerhilfe Bayern (lohi)	20,9	Hohe Weiterempfehlung
Lohnsteuerberatungsverbund	20,1	Hohe Weiterempfehlung
HILO	19,3	Hohe Weiterempfehlung
Lohnsteuerhilfe Baden-Württemberg (LohiBW)	19,2	Hohe Weiterempfehlung
LBV Hamm	18,4	Hohe Weiterempfehlung
STEUERRING	18,1	Hohe Weiterempfehlung
Interessengemeinschaft der Lohnsteuerzahler Nordrhein Westfalen (IDL NRW)	17,8	Hohe Weiterempfehlung
Lohnsteuerhilfe Fuldata (LhF)	17,6	Hohe Weiterempfehlung
ADL Allgemeiner Deutscher Lohnsteuerhilfverein	17,5	Hohe Weiterempfehlung
<b>Nachhaltigkeitsbanken</b>		
GLS Bank	20,9	Höchste Weiterempfehlung
Tomorrow/Solarisbank	19,5	Hohe Weiterempfehlung
Triodos Bank	18,7	Hohe Weiterempfehlung
PAX-Bank	18,1	Hohe Weiterempfehlung
<b>Online-Kreditmarktplätze</b>		
smava	19,0	Höchste Weiterempfehlung
Lendico	18,9	Hohe Weiterempfehlung
auxmoney	18,0	Hohe Weiterempfehlung
Ferratum	17,6	Hohe Weiterempfehlung
<b>Privatbanken</b>		
HSBC	21,1	Höchste Weiterempfehlung
Donner & Reuschel	20,5	Hohe Weiterempfehlung
Sutor Bank	19,5	Hohe Weiterempfehlung
Hauck Aufhäuser Lampe	18,8	Hohe Weiterempfehlung
Fürst Fugger Privatbank	17,3	Hohe Weiterempfehlung



**VIRTUELL:** Digitale Finanzdienstleistungen bereichern das Produktangebot

Unternehmen	Empfehlungs- wert	Bewertung
Merck Finck	16,5	Hohe Weiterempfehlung
Merkur Privatbank	15,8	Hohe Weiterempfehlung
Berenberg Bank	15,2	Hohe Weiterempfehlung
<b>Robo-Advisors</b>		
OSKAR	22,7	Höchste Weiterempfehlung
bevestor (Sparkasse)	22,4	Hohe Weiterempfehlung
Smavesto	21,6	Hohe Weiterempfehlung
Scalable Capital	21,0	Hohe Weiterempfehlung
easyfolio	20,6	Hohe Weiterempfehlung
quirion	20,0	Hohe Weiterempfehlung
zeedin (Hauck Aufhäuser Lampe)	19,8	Hohe Weiterempfehlung
mypension.de	19,5	Hohe Weiterempfehlung
Whitebox	18,6	Hohe Weiterempfehlung
cominvest (comdirect)	18,1	Hohe Weiterempfehlung
investify TECH	17,6	Hohe Weiterempfehlung
fintego	17,5	Hohe Weiterempfehlung
<b>Steuersoftware</b>		
Zasta	19,0	Höchste Weiterempfehlung
WISO Steuer	18,6	Hohe Weiterempfehlung
smartsteuer	18,5	Hohe Weiterempfehlung
taxfix	17,5	Hohe Weiterempfehlung
wundertax	17,0	Hohe Weiterempfehlung
<b>Versicherungs-/Finanzvergleichsportale</b>		
tarifcheck.de	19,7	Höchste Weiterempfehlung
Check24	18,7	Hohe Weiterempfehlung
finanzcheck.de	18,0	Hohe Weiterempfehlung
Verivox	16,9	Hohe Weiterempfehlung
smava	16,8	Hohe Weiterempfehlung
geld.de	16,7	Hohe Weiterempfehlung
preisvergleich.de	16,5	Hohe Weiterempfehlung
FinanceScout24	16,3	Hohe Weiterempfehlung
finanzen.de	16,1	Hohe Weiterempfehlung
<b>Wechselportale</b>		
remind.me	22,6	Höchste Weiterempfehlung
Wechselpilot	21,5	Hohe Weiterempfehlung
SwitchUp.de	20,6	Hohe Weiterempfehlung
cheapenergy24	19,2	Hohe Weiterempfehlung

Mittelwerte, gerundet; Quelle: ServiceValue



## Versicherung und Beratung: Diese Unternehmen profitieren von erstklassigen Erfahrungen aus erster Hand

„Wovor schützt die Police alles?“, „Brauche ich die überhaupt?“. Zum Thema Versicherungen hat wohl jeder schon mal im Freundes- und Verwandtenkreis nachgefragt. Die Kategorie zeigt, welche Anbieter dabei besonders gut abschneiden. Die höchsten ES im Bereich Versicherung und Beratung erzielten auch in diesem Jahr wieder die gesetzlichen Krankenkassen (überregional), gefolgt von den Direktversicherern.



Unternehmen	Empfehlungs- wert	Bewertung
<b>Berufsunfähigkeitsversicherer</b>		
Provinzial	20,7	Höchste Weiterempfehlung
LVM Versicherung	20,5	Hohe Weiterempfehlung
Allianz	20,3	Hohe Weiterempfehlung
Zurich	19,9	Hohe Weiterempfehlung
Concordia	19,6	Hohe Weiterempfehlung
CosmosDirekt	19,4	Hohe Weiterempfehlung
Generali	19,0	Hohe Weiterempfehlung
VGH Versicherungen	18,4	Hohe Weiterempfehlung
HUK-COBURG	18,1	Hohe Weiterempfehlung
Basler Versicherungen	17,7	Hohe Weiterempfehlung
R+V	17,5	Hohe Weiterempfehlung
ERGO	17,4	Hohe Weiterempfehlung
SV Sparkassenversicherung	17,3	Hohe Weiterempfehlung
Württembergische	17,0	Hohe Weiterempfehlung
EUROPA Versicherung	17,0	Hohe Weiterempfehlung
Hannoversche	17,0	Hohe Weiterempfehlung
<b>Check-up-Zentren</b>		
Conradia Medical Prevention	22,4	Höchste Weiterempfehlung
ALTA Klinik – Innovation in Diagnostik & Therapie	22,4	Hohe Weiterempfehlung
CorporateHealth – die Gesundheits Company	20,9	Hohe Weiterempfehlung
radprax Vorsorgeinstitut	20,5	Hohe Weiterempfehlung
SKOLAMED	20,1	Hohe Weiterempfehlung
Medizin Center Bonn	20,0	Hohe Weiterempfehlung
ias PREVENT	19,5	Hohe Weiterempfehlung
PREVENT.ON	19,0	Hohe Weiterempfehlung
PAN Prevention Center	18,0	Hohe Weiterempfehlung
<b>Digitale Versicherungsexperten</b>		
GetSafe	19,7	Höchste Weiterempfehlung
raisin.pension	19,3	Hohe Weiterempfehlung
Check24	18,9	Hohe Weiterempfehlung
Getsurance	18,7	Hohe Weiterempfehlung
Wechsel Gott	18,6	Hohe Weiterempfehlung
simplr	18,4	Hohe Weiterempfehlung
myPension	17,9	Hohe Weiterempfehlung
nexible	17,5	Hohe Weiterempfehlung
wefox	17,0	Hohe Weiterempfehlung
Verivox	16,9	Hohe Weiterempfehlung
mobilversichert	16,8	Hohe Weiterempfehlung
allesmeins	16,7	Hohe Weiterempfehlung

Unternehmen	Empfehlungs- wert	Bewertung
<b>Direktversicherer</b>		
CosmosDirekt	26,5	Höchste Weiterempfehlung
HUK24	24,8	Hohe Weiterempfehlung
Sparkassen Direktversicherung	22,5	Hohe Weiterempfehlung
verti	21,9	Hohe Weiterempfehlung
GVV Direkt	21,5	Hohe Weiterempfehlung
Allianz Direct	20,5	Hohe Weiterempfehlung
<b>Elektronikversicherer</b>		
Extrapolice24	20,4	Höchste Weiterempfehlung
Friendsurance	19,2	Hohe Weiterempfehlung
Wertgarantie	17,8	Hohe Weiterempfehlung
OnlineVersicherung.de	17,6	Hohe Weiterempfehlung
<b>Haftpflichtversicherer</b>		
CosmosDirekt	24,0	Höchste Weiterempfehlung
HUK24	23,0	Hohe Weiterempfehlung
HUK-COBURG	22,5	Hohe Weiterempfehlung
Generali	22,1	Hohe Weiterempfehlung
WWK	21,8	Hohe Weiterempfehlung
Die Haftpflichtkasse	20,8	Hohe Weiterempfehlung
LVM Versicherung	20,7	Hohe Weiterempfehlung
DEVK	20,5	Hohe Weiterempfehlung
ERGO	19,7	Hohe Weiterempfehlung
VHV Versicherungen	19,6	Hohe Weiterempfehlung
Provinzial	19,5	Hohe Weiterempfehlung
GVO Versicherung	19,3	Hohe Weiterempfehlung
R+V	19,2	Hohe Weiterempfehlung
Gothaer	19,0	Hohe Weiterempfehlung
VGH Versicherungen	18,9	Hohe Weiterempfehlung
Allianz Direct	18,6	Hohe Weiterempfehlung
Allianz	18,5	Hohe Weiterempfehlung
AXA	18,4	Hohe Weiterempfehlung
SV Sparkassenversicherung	18,0	Hohe Weiterempfehlung
<b>Hausratversicherer</b>		
HUK24	22,9	Höchste Weiterempfehlung
Generali	22,5	Hohe Weiterempfehlung
MVK Versicherung	21,9	Hohe Weiterempfehlung
Gothaer	21,4	Hohe Weiterempfehlung
AXA	21,1	Hohe Weiterempfehlung
DEVK	20,5	Hohe Weiterempfehlung
HUK-COBURG	20,3	Hohe Weiterempfehlung
Allianz	19,9	Hohe Weiterempfehlung
SV Sparkassenversicherung	19,8	Hohe Weiterempfehlung

Mittelwerte, gerundet; Quelle: ServiceValue

**Fortsetzung: Versicherung und Beratung**

Unternehmen	Empfehlungs- wert	Bewertung
Helvetia	19,4	Hohe Weiterempfehlung
LVM Versicherung	19,3	Hohe Weiterempfehlung
ALTE LEIPZIGER	18,5	Hohe Weiterempfehlung
Württembergische	18,3	Hohe Weiterempfehlung
Basler Versicherungen	18,1	Hohe Weiterempfehlung
BarmeniaDirekt	17,8	Hohe Weiterempfehlung
Ammerländer Versicherung	17,5	Hohe Weiterempfehlung
SIGNAL IDUNA	17,3	Hohe Weiterempfehlung
ERGO	17,0	Hohe Weiterempfehlung
<b>Kfz-Versicherer</b>		
AdmiralDirekt	25,3	Höchste Weiterempfehlung
Allianz	24,8	Hohe Weiterempfehlung
CosmosDirekt	24,3	Hohe Weiterempfehlung
ADAC Versicherungen	23,4	Hohe Weiterempfehlung
Provinzial	23,3	Hohe Weiterempfehlung
verti	22,8	Hohe Weiterempfehlung
Generali	22,6	Hohe Weiterempfehlung
Allianz Direct	22,5	Hohe Weiterempfehlung
LVM Versicherung	21,7	Hohe Weiterempfehlung
HUK-COBURG	21,6	Hohe Weiterempfehlung
SV SparkassenVersicherung	21,5	Hohe Weiterempfehlung
EUROPA Versicherung	21,4	Hohe Weiterempfehlung
HUK24	20,5	Hohe Weiterempfehlung
Württembergische	20,0	Hohe Weiterempfehlung
Concordia	19,7	Hohe Weiterempfehlung
SIGNAL IDUNA	19,5	Hohe Weiterempfehlung
BarmeniaDirekt	19,0	Hohe Weiterempfehlung
R+V	18,9	Hohe Weiterempfehlung
VGH Versicherungen	18,6	Hohe Weiterempfehlung
R+V24	18,5	Hohe Weiterempfehlung
AXA	18,4	Hohe Weiterempfehlung
<b>Krankenkassen – regional</b>		
AOK Rheinland / Hamburg	25,0	Höchste Weiterempfehlung
AOK PLUS	24,6	Hohe Weiterempfehlung
AOK Bayern	23,7	Hohe Weiterempfehlung
AOK Baden-Württemberg	22,3	Hohe Weiterempfehlung
AOK Nordost	21,6	Hohe Weiterempfehlung
IKK – Die Innovationskasse	19,5	Hohe Weiterempfehlung
AOK Hessen	18,5	Hohe Weiterempfehlung
<b>Krankenkassen – überregional</b>		
BARMER	27,1	Höchste Weiterempfehlung
IKK classic	26,4	Hohe Weiterempfehlung
TK – Die Techniker	25,9	Hohe Weiterempfehlung
Audi BKK	24,8	Hohe Weiterempfehlung
IKK gesund Plus	24,7	Hohe Weiterempfehlung
Mobil Krankenkasse	24,4	Hohe Weiterempfehlung
KKH – Kaufmännische Krankenkasse	23,6	Hohe Weiterempfehlung



**VORSORGE:**  
welche Anbieter  
Freunden beson-  
ders ans Herz  
gelegt werden

Unternehmen	Empfehlungs- wert	Bewertung
HEK – Hanseatische Krankenkasse	23,2	Hohe Weiterempfehlung
VIACTIV Krankenkasse	23,1	Hohe Weiterempfehlung
Bahn-BKK	22,5	Hohe Weiterempfehlung
DAK-Gesundheit	22,0	Hohe Weiterempfehlung
BKK Gildemeister Seidensticker	21,9	Hohe Weiterempfehlung
SBK	21,5	Hohe Weiterempfehlung
pronova BKK	21,4	Hohe Weiterempfehlung
vivida bkk	21,1	Hohe Weiterempfehlung
KNAPPSCHAFT	21,1	Hohe Weiterempfehlung
<b>Krankenzusatzversicherer</b>		
ARAG	21,8	Höchste Weiterempfehlung
INTER	21,5	Hohe Weiterempfehlung
DEVK	20,9	Hohe Weiterempfehlung
Debeka	20,8	Hohe Weiterempfehlung
Württembergische	20,0	Hohe Weiterempfehlung
Gothaer	19,9	Hohe Weiterempfehlung
HUK-COBURG	19,5	Hohe Weiterempfehlung
Barmenia	19,4	Hohe Weiterempfehlung
Allianz	19,3	Hohe Weiterempfehlung
R+V	19,1	Hohe Weiterempfehlung
AXA	19,0	Hohe Weiterempfehlung
DFV Deutsche Familienversicherung	19,0	Hohe Weiterempfehlung
DKV	18,7	Hohe Weiterempfehlung
HanseMerkur	18,5	Hohe Weiterempfehlung
LVM Versicherung	18,2	Hohe Weiterempfehlung
Generali	18,0	Hohe Weiterempfehlung
Envivas	17,9	Hohe Weiterempfehlung
SDK	17,8	Hohe Weiterempfehlung
<b>Lebensversicherer</b>		
Allianz	24,5	Höchste Weiterempfehlung
CosmosDirekt	23,3	Hohe Weiterempfehlung
Provinzial	21,9	Hohe Weiterempfehlung
WWK	21,3	Hohe Weiterempfehlung
LVM Versicherung	20,6	Hohe Weiterempfehlung
ALTE LEIPZIGER	19,9	Hohe Weiterempfehlung
Basler Versicherungen	19,6	Hohe Weiterempfehlung
Generali	19,2	Hohe Weiterempfehlung
NÜRNBERGER	18,6	Hohe Weiterempfehlung
ERGO	18,2	Hohe Weiterempfehlung
SV SparkassenVersicherung	18,1	Hohe Weiterempfehlung
VOLKSWOHL BUND	17,6	Hohe Weiterempfehlung
HUK-COBURG	17,3	Hohe Weiterempfehlung

Mittelwerte, gerundet; Quelle: ServiceValue

Unternehmen	Empfehlungs- wert	Bewertung
<b>Motorradversicherer</b>		
Gothaer	18,7	Höchste Weiterempfehlung
HUK24	16,9	Hohe Weiterempfehlung
HDI	16,5	Hohe Weiterempfehlung
DEVK	16,4	Hohe Weiterempfehlung
CosmosDirekt	16,0	Hohe Weiterempfehlung
AXA	15,5	Hohe Weiterempfehlung
DA Direkt	15,3	Hohe Weiterempfehlung
<b>Online-Rechtsberatung</b>		
advocado	22,0	Höchste Weiterempfehlung
yourxpert.de	20,5	Hohe Weiterempfehlung
Justanswer.de	19,7	Hohe Weiterempfehlung
Anwalt.de	18,4	Hohe Weiterempfehlung
<b>Personaldienstleister</b>		
Office People	25,8	Höchste Weiterempfehlung
TEMPTON	24,9	Hohe Weiterempfehlung
Pacura Med	23,7	Hohe Weiterempfehlung
ZAG	23,3	Hohe Weiterempfehlung
Hofmann Personal	22,6	Hohe Weiterempfehlung
TABEL Personal	22,3	Hohe Weiterempfehlung
ACTIEF Personalmanagement	22,1	Hohe Weiterempfehlung
Manpower	22,0	Hohe Weiterempfehlung
Adecco	21,6	Hohe Weiterempfehlung
Runtime	20,6	Hohe Weiterempfehlung
ACCURAT Personaldienstleistungen	20,5	Hohe Weiterempfehlung
DIS AG	20,1	Hohe Weiterempfehlung
Orizon	19,8	Hohe Weiterempfehlung
Personalhaus	19,8	Hohe Weiterempfehlung
Randstad	19,7	Hohe Weiterempfehlung
ARWA Personaldienstleistungen	19,6	Hohe Weiterempfehlung
<b>Private Krankenversicherer</b>		
Allianz	22,8	Höchste Weiterempfehlung
INTER	22,4	Hohe Weiterempfehlung
ARAG	21,4	Hohe Weiterempfehlung
HUK-COBURG	20,0	Hohe Weiterempfehlung
LVM Versicherung	19,5	Hohe Weiterempfehlung
Barmenia	19,2	Hohe Weiterempfehlung
LKH (Landeskrankenhilfe)	18,8	Hohe Weiterempfehlung
SDK	18,6	Hohe Weiterempfehlung
Debeka	18,5	Hohe Weiterempfehlung
DEVK	18,5	Hohe Weiterempfehlung
ottonova	18,4	Hohe Weiterempfehlung
Generali	18,1	Hohe Weiterempfehlung
NÜRNBERGER	17,9	Hohe Weiterempfehlung
Münchener Verein	17,6	Hohe Weiterempfehlung
R+V	17,3	Hohe Weiterempfehlung
DKV (ERGO)	17,1	Hohe Weiterempfehlung

Unternehmen	Empfehlungs- wert	Bewertung
AXA	16,9	Hohe Weiterempfehlung
Gothaer	16,8	Hohe Weiterempfehlung
<b>Rechtsschutzversicherer</b>		
ADVOCARD	24,5	Höchste Weiterempfehlung
DEURAG	24,0	Hohe Weiterempfehlung
ARAG	23,6	Hohe Weiterempfehlung
Allianz	23,5	Hohe Weiterempfehlung
ROLAND	23,2	Hohe Weiterempfehlung
ADAC Versicherungen	22,2	Hohe Weiterempfehlung
Debeka	21,9	Hohe Weiterempfehlung
Württembergische	21,6	Hohe Weiterempfehlung
ERGO	21,3	Hohe Weiterempfehlung
IDEAL Versicherung	20,5	Hohe Weiterempfehlung
VGH Versicherungen	20,1	Hohe Weiterempfehlung
ÖRAG	19,7	Hohe Weiterempfehlung
KS/AUXILIA	19,6	Hohe Weiterempfehlung
HUK-COBURG	19,4	Hohe Weiterempfehlung
R+V	19,0	Hohe Weiterempfehlung
LVM Versicherung	18,9	Hohe Weiterempfehlung
NRV	18,6	Hohe Weiterempfehlung
<b>Reisekrankenversicherer</b>		
ADAC Versicherungen	22,9	Höchste Weiterempfehlung
Allianz Travel (ELVIA)	22,4	Hohe Weiterempfehlung
R+V	22,3	Hohe Weiterempfehlung
ERGO	21,9	Hohe Weiterempfehlung
Envias	21,3	Hohe Weiterempfehlung
Europ Assistance	21,0	Hohe Weiterempfehlung
DFV Deutsche Familienversicherung	20,8	Hohe Weiterempfehlung
AXA	19,6	Hohe Weiterempfehlung
ARAG	19,3	Hohe Weiterempfehlung
Berlin Direkt Versicherung	18,9	Hohe Weiterempfehlung
Debeka	18,4	Hohe Weiterempfehlung
LTA Lifecard Travel Assistance	18,4	Hohe Weiterempfehlung
HUK-COBURG/HUK24	18,3	Hohe Weiterempfehlung
Barmenia	18,2	Hohe Weiterempfehlung
DKV	18,1	Hohe Weiterempfehlung
Allianz Reiseversicherungen	17,9	Hohe Weiterempfehlung
<b>Tierversicherer</b>		
AGILA Haustierversicherung	20,9	Höchste Weiterempfehlung
Uelzener	20,6	Hohe Weiterempfehlung
SantéVet	20,0	Hohe Weiterempfehlung
BavariaDirekt	19,9	Hohe Weiterempfehlung
ARAG	19,7	Hohe Weiterempfehlung
HanseMercur	19,6	Hohe Weiterempfehlung
Helvetia	19,6	Hohe Weiterempfehlung
GHV Versicherung	19,6	Hohe Weiterempfehlung
Petplan	18,9	Hohe Weiterempfehlung
Allianz	18,2	Hohe Weiterempfehlung

Mittelwerte, gerundet; Quelle: ServiceValue



## Fortsetzung: Versicherung und Beratung

Unternehmen	Empfehlungs- wert	Bewertung
CosmosDirekt	17,2	Hohe Weiterempfehlung
rhion.digital	17,1	Hohe Weiterempfehlung
Ammerländer Versicherung	17,0	Hohe Weiterempfehlung
DA Direkt	16,9	Hohe Weiterempfehlung
DEVK	16,8	Hohe Weiterempfehlung
TIERdirekt	16,4	Hohe Weiterempfehlung
<b>Unfallversicherer</b>		
HUK-COBURG	22,5	Höchste Weiterempfehlung
CosmosDirekt	22,0	Hohe Weiterempfehlung
ADAC Versicherungen	21,7	Hohe Weiterempfehlung
LVM Versicherung	21,6	Hohe Weiterempfehlung
Debeka	21,5	Hohe Weiterempfehlung
DA Direkt	20,4	Hohe Weiterempfehlung
Allianz	19,6	Hohe Weiterempfehlung
DEVK	19,6	Hohe Weiterempfehlung
HanseMerkur	19,4	Hohe Weiterempfehlung
Württembergische	19,2	Hohe Weiterempfehlung
VGH Versicherungen	18,9	Hohe Weiterempfehlung
Generali	18,7	Hohe Weiterempfehlung
WWK	18,0	Hohe Weiterempfehlung
ERGO	17,8	Hohe Weiterempfehlung
Barmenia	17,6	Hohe Weiterempfehlung
ARAG	17,5	Hohe Weiterempfehlung
Provinzial	17,3	Hohe Weiterempfehlung
Zurich	16,6	Hohe Weiterempfehlung
<b>Versicherungsvermittler</b>		
Helmsauer & Kollegen	21,5	Höchste Weiterempfehlung
FVB Gesellschaft für Finanz- und Versorgungsberatung	20,7	Hohe Weiterempfehlung
MRH Trowe	19,6	Hohe Weiterempfehlung
FidesSecur	17,9	Hohe Weiterempfehlung
ARTUS GRUPPE	17,2	Hohe Weiterempfehlung
rettig+partner	16,9	Hohe Weiterempfehlung
Warendorfer Versicherungs- Kontor (wvk)	15,9	Hohe Weiterempfehlung

Unternehmen	Empfehlungs- wert	Bewertung
BBN Versicherungsmakler	15,6	Hohe Weiterempfehlung
LEUE & NILL	15,4	Hohe Weiterempfehlung
FG FINANZ-SERVICE	15,0	Hohe Weiterempfehlung
Remy & Nauen Versicherungsmakler	14,9	Hohe Weiterempfehlung
<b>Wohngebäudeversicherer</b>		
GEV Grundeigentümer- Versicherung	23,1	Höchste Weiterempfehlung
ALTE LEIPZIGER	22,4	Hohe Weiterempfehlung
DEVK	21,9	Hohe Weiterempfehlung
Allianz	20,7	Hohe Weiterempfehlung
Württembergische	20,6	Hohe Weiterempfehlung
LVM Versicherung	20,3	Hohe Weiterempfehlung
ERGO	20,2	Hohe Weiterempfehlung
HDI	20,0	Hohe Weiterempfehlung
Generali	19,9	Hohe Weiterempfehlung
Debeka	19,7	Hohe Weiterempfehlung
Provinzial	19,5	Hohe Weiterempfehlung
SV SparkassenVersicherung	19,2	Hohe Weiterempfehlung
Concordia	18,7	Hohe Weiterempfehlung
Helvetia	18,4	Hohe Weiterempfehlung
AXA	18,0	Hohe Weiterempfehlung
HUK-COBURG	17,8	Hohe Weiterempfehlung
Gothaer	17,6	Hohe Weiterempfehlung
<b>Zahnezusatzversicherer</b>		
ERGO	21,0	Höchste Weiterempfehlung
ottonova	20,7	Hohe Weiterempfehlung
DFV Deutsche Familienversicherung/MAXCARE	20,3	Hohe Weiterempfehlung
ARAG	19,0	Hohe Weiterempfehlung
DKV	18,8	Hohe Weiterempfehlung
R+V	18,8	Hohe Weiterempfehlung
HUK-COBURG	18,7	Hohe Weiterempfehlung
LVM Versicherung	17,5	Hohe Weiterempfehlung
Württembergische	17,4	Hohe Weiterempfehlung
Debeka	17,1	Hohe Weiterempfehlung
Gothaer	16,6	Hohe Weiterempfehlung



## Haus und Energie: wen Mieter und Häuslebauer empfehlen

Vom Fensterbauer bis zum Wintergartenanbieter, vom Stromversorger bis zum Ökogasanbieter, vom Putzdienst bis zum Wohnungsunternehmen – diese Kategorie deckt 17 Branchen rund ums Haus ab. Hier kann quasi jeder mitreden und Erfahrungen mit Anbietern teilen. Insgesamt 133 Unternehmen erwiesen sich als Weiterempfehlungs-Champions. Die beste Bewertung erzielte der Massivhausanbieter Helma (ES: 24,0). Der bundesweite Gasversorger Montana glänzt mit einer 23,2.

Unternehmen	Empfehlungs- wert	Bewertung
<b>Fenster, Türen, Tore</b>		
Velux	21,6	Höchste Weiterempfehlung
KÖMMERLING	19,6	Hohe Weiterempfehlung
Hörmann	18,8	Hohe Weiterempfehlung
Schüco	18,3	Hohe Weiterempfehlung
GAYKO	17,5	Hohe Weiterempfehlung
Novoferm	17,0	Hohe Weiterempfehlung
Bayerwald	17,0	Hohe Weiterempfehlung
Salamander Fenster	16,9	Hohe Weiterempfehlung

Mittelwerte, gerundet; Quelle: ServiceValue

Mittelwerte, gerundet; Quelle: ServiceValue

**MAKLERIN:**

Nach einer guten Beratung steigt die Chance auf Weiterempfehlung

Unternehmen	Empfehlungs-wert	Bewertung
KeraTür	16,7	Hohe Weiterempfehlung
HELM	15,7	Hohe Weiterempfehlung
<b>Fertighausanbieter</b>		
HANSE HAUS	20,9	Höchste Weiterempfehlung
STREIF Haus	20,3	Hohe Weiterempfehlung
BIEN-ZENKER	20,3	Hohe Weiterempfehlung
HAAS FERTIGBAU	19,1	Hohe Weiterempfehlung
KAMPA	19,0	Hohe Weiterempfehlung
Büdenbender	18,9	Hohe Weiterempfehlung
allkauf Haus	18,6	Hohe Weiterempfehlung
SchwörerHaus	18,0	Hohe Weiterempfehlung
WeberHaus	17,6	Hohe Weiterempfehlung
ELKHAUS	17,5	Hohe Weiterempfehlung
RENSCH-HAUS	17,4	Hohe Weiterempfehlung
Baufritz	17,3	Hohe Weiterempfehlung
ScanHaus Marlow	16,8	Hohe Weiterempfehlung
Stommel Haus	16,5	Hohe Weiterempfehlung
SCHWABENHAUS	16,5	Hohe Weiterempfehlung
OKAL Haus	16,0	Hohe Weiterempfehlung
ISOWOODHAUS	15,8	Hohe Weiterempfehlung
massa haus	15,6	Hohe Weiterempfehlung
FingerHaus	15,2	Hohe Weiterempfehlung
<b>Fertigkelleranbieter</b>		
Bürkle Kellerbau	21,2	Höchste Weiterempfehlung
Glatthaar Keller	20,8	Hohe Weiterempfehlung
Otto KNECHT	19,5	Hohe Weiterempfehlung
<b>Gasversorger – bundesweit</b>		
MONTANA	23,2	Höchste Weiterempfehlung
EnBW	22,6	Hohe Weiterempfehlung
Vattenfall	22,4	Hohe Weiterempfehlung
MAINGAU Energie	22,0	Hohe Weiterempfehlung
lekker Energie	21,9	Hohe Weiterempfehlung
123energie	21,8	Hohe Weiterempfehlung
Yello	21,6	Hohe Weiterempfehlung
E WIE EINFACH	21,0	Hohe Weiterempfehlung
<b>Gasversorger – regional</b>		
mainova	20,2	Höchste Weiterempfehlung
MITGAS (enviaM)	19,6	Hohe Weiterempfehlung
DEW21	18,1	Hohe Weiterempfehlung
Stadtwerke Düsseldorf	17,2	Hohe Weiterempfehlung
ESWE Versorgung	16,5	Hohe Weiterempfehlung
N-ERGIE	16,3	Hohe Weiterempfehlung
MVV Energie	16,1	Hohe Weiterempfehlung
SachsenEnergie (DREWAG/ENSO)	15,5	Hohe Weiterempfehlung

Unternehmen	Empfehlungs-wert	Bewertung
<b>Immobilienmakler – regional</b>		
KAMPMEYER Immobilien	21,6	Höchste Weiterempfehlung
Tentschert Immobilien	20,1	Hohe Weiterempfehlung
Aengevelt Immobilien	19,0	Hohe Weiterempfehlung
Aigner Immobilien	18,4	Hohe Weiterempfehlung
Eschner-Immobilien	18,1	Hohe Weiterempfehlung
IMMOPARTNER Stefan Sagraloff	17,9	Hohe Weiterempfehlung
Dr. OEBELS + partner	17,6	Hohe Weiterempfehlung
HORN IMMOBILIEN	16,9	Hohe Weiterempfehlung
<b>Immobilienmakler – überregional</b>		
Wüstenrot Immobilien	22,1	Höchste Weiterempfehlung
Maklaro	21,6	Hohe Weiterempfehlung
Homeday	20,2	Hohe Weiterempfehlung
Postbank Immobilien	19,7	Hohe Weiterempfehlung
Sparkassen-Finanzgruppe	19,0	Hohe Weiterempfehlung
PlanetHome Immobilien	18,3	Hohe Weiterempfehlung
McMakler	17,6	Hohe Weiterempfehlung
Engel & Völkers	17,3	Hohe Weiterempfehlung
<b>Massivhausanbieter</b>		
HELMA	24,0	Höchste Weiterempfehlung
Town & Country Haus	23,7	Hohe Weiterempfehlung
Heinz von Heiden	22,1	Hohe Weiterempfehlung
ARGE-HAUS	21,3	Hohe Weiterempfehlung
ECO System HAUS	20,0	Hohe Weiterempfehlung
FAVORIT MASSIVHAUS	19,6	Hohe Weiterempfehlung
Viebrockhaus	19,1	Hohe Weiterempfehlung
LECHNER Massivhaus	18,8	Hohe Weiterempfehlung
Hauser Massivbau	18,6	Hohe Weiterempfehlung
Elbe-Haus	18,3	Hohe Weiterempfehlung
Kern-Haus	18,2	Hohe Weiterempfehlung
<b>Ökogasanbieter</b>		
eprimo	19,6	Höchste Weiterempfehlung
LichtBlick	18,5	Hohe Weiterempfehlung
Naturstrom	17,8	Hohe Weiterempfehlung
<b>Ökostromanbieter</b>		
lekker Energie	22,0	Höchste Weiterempfehlung
Yello	21,6	Hohe Weiterempfehlung
eprimo	20,4	Hohe Weiterempfehlung
LichtBlick	18,6	Hohe Weiterempfehlung
<b>Pflegeimmobilien</b>		
Carestone	19,5	Höchste Weiterempfehlung
ERL Immobiliengruppe	19,0	Hohe Weiterempfehlung
BayernCare	18,5	Hohe Weiterempfehlung
Römerhaus	17,6	Hohe Weiterempfehlung
TERRAGON	16,5	Hohe Weiterempfehlung
BG-Immobilien-gruppe	16,2	Hohe Weiterempfehlung
DIRINGER & SCHEIDEL	16,0	Hohe Weiterempfehlung
Horst Schenk Projektentwicklung	15,5	Hohe Weiterempfehlung
PRO URBAN	15,5	Hohe Weiterempfehlung
Specht Gruppe	15,0	Hohe Weiterempfehlung

Mittelwerte, gerundet; Quelle: ServiceValue

**Fortsetzung: Haus und Energie**

Unternehmen	Empfehlungs- wert	Bewertung
<b>Putzdienste</b>		
haushaltsjob-boerse.de	20,4	Höchste Weiterempfehlung
helping.de	19,5	Hohe Weiterempfehlung
haushelden.de	19,2	Hohe Weiterempfehlung
<b>Self-Storage-Anbieter</b>		
Shurgard	18,9	Höchste Weiterempfehlung
MyPlace	16,9	Hohe Weiterempfehlung
Lagerbox	15,7	Hohe Weiterempfehlung
Prime Selfstorage	15,6	Hohe Weiterempfehlung
<b>Stromversorger – bundesweit</b>		
EnBW	20,3	Höchste Weiterempfehlung
123energie	19,0	Hohe Weiterempfehlung
E WIE EINFACH	18,9	Hohe Weiterempfehlung
E.ON	18,8	Hohe Weiterempfehlung
Vattenfall	17,3	Hohe Weiterempfehlung
<b>Stromversorger – regional</b>		
enviaM	22,0	Höchste Weiterempfehlung
Süwag	21,6	Hohe Weiterempfehlung
EWE	21,1	Hohe Weiterempfehlung
DEW21	20,6	Hohe Weiterempfehlung
Stadtwerke Düsseldorf	19,3	Hohe Weiterempfehlung
N-ERGIE	18,7	Hohe Weiterempfehlung
mainova	17,8	Hohe Weiterempfehlung
energity	17,7	Hohe Weiterempfehlung
<b>Wintergartenanbieter</b>		
weinor	18,5	Höchste Weiterempfehlung
Schüco	18,0	Hohe Weiterempfehlung
masson	17,5	Hohe Weiterempfehlung
Martin Wintergärten	16,3	Hohe Weiterempfehlung
WIGASOL	15,9	Hohe Weiterempfehlung
SOLARLUX	15,4	Hohe Weiterempfehlung
albohn (tebau)	15,4	Hohe Weiterempfehlung
ALWIGA Wintergärten	14,6	Hohe Weiterempfehlung
MSK Wintergärten	14,4	Hohe Weiterempfehlung
<b>Wohnungsunternehmen</b>		
Covivio	20,0	Höchste Weiterempfehlung
ABG Frankfurt Holding	19,5	Hohe Weiterempfehlung
Sahle Wohnen	18,4	Hohe Weiterempfehlung
HOWOGE	18,0	Hohe Weiterempfehlung
GBG (Mannheim)	17,9	Hohe Weiterempfehlung
Deutsche Wohnen	17,7	Hohe Weiterempfehlung
GWH Wohnungsgesellschaft Hessen	17,5	Hohe Weiterempfehlung
Grand City Properties	16,8	Hohe Weiterempfehlung
GEWOFAG	16,1	Hohe Weiterempfehlung
TAG Immobilien	15,6	Hohe Weiterempfehlung
GAG Immobilien	15,3	Hohe Weiterempfehlung
GEWOBA	15,1	Hohe Weiterempfehlung



**WOHNMOBILE:**  
„Alte Campinghasen“ wissen, welche Hersteller besonders empfehlenswert sind



**Mobilität und Reisen: neun Branchen, viele Kilometer, 52 Empfehlungen**

Die Oberkategorie zeigt, welche Dienstleister im Bereich Urlaub und Mobilität am häufigsten weiterempfohlen werden.

Nicht fehlen dürfen dabei natürlich Hotelbuchungsportale (höchster ES: ehotel.de) und die langsam wieder auf Touren kommenden Kreuzfahrtanbieter (AIDA Cruises). Unter den Wohnmobilmobilbauern hat Knaus Tabbert die Nase vorn.

Unternehmen	Empfehlungs- wert	Bewertung
<b>Auto-Abos</b>		
Cluno	18,3	Höchste Weiterempfehlung
KINTO Flex	17,0	Hohe Weiterempfehlung
ViveLaCar	16,8	Hohe Weiterempfehlung
TrustedCars	16,2	Hohe Weiterempfehlung
FINN	15,8	Hohe Weiterempfehlung
<b>Autohändler</b>		
Feser-Graf Gruppe	22,7	Höchste Weiterempfehlung
LUEG	21,3	Hohe Weiterempfehlung
Glinicke	21,0	Hohe Weiterempfehlung
ahg	20,9	Hohe Weiterempfehlung
löhrGruppe	20,3	Hohe Weiterempfehlung
Auto Weller	20,2	Hohe Weiterempfehlung
Jacob Fleischhauer	19,6	Hohe Weiterempfehlung
Scherer	19,5	Hohe Weiterempfehlung
Senger	19,2	Hohe Weiterempfehlung
Dinnebier	19,2	Hohe Weiterempfehlung
Gottfried Schultz	19,1	Hohe Weiterempfehlung
<b>Autovermieter</b>		
Buchbinder	21,6	Höchste Weiterempfehlung
STARCAR	21,2	Hohe Weiterempfehlung
Hertz	20,7	Hohe Weiterempfehlung
Budget	20,0	Hohe Weiterempfehlung
Europcar	19,9	Hohe Weiterempfehlung
Sixt	19,6	Hohe Weiterempfehlung
<b>Carsharing-Anbieter</b>		
MILES	20,8	Höchste Weiterempfehlung
Flinkster	20,2	Hohe Weiterempfehlung
getaround	19,6	Hohe Weiterempfehlung
SHARE NOW	18,2	Hohe Weiterempfehlung
We share.	17,3	Hohe Weiterempfehlung
book-n-drive	16,3	Hohe Weiterempfehlung

Mittelwerte, gerundet, Quelle: ServiceValue

Mittelwerte, gerundet, Quelle: ServiceValue

Unternehmen	Empfehlungs- wert	Bewertung
<b>Flusskreuzfahrten</b>		
1AVista	21,2	Höchste Weiterempfehlung
A-ROSA	19,5	Hohe Weiterempfehlung
nicko cruises	18,0	Hohe Weiterempfehlung
<b>Hotelbuchungsportale</b>		
ehotel.de	21,8	Höchste Weiterempfehlung
booking.com	20,1	Hohe Weiterempfehlung
hrs.de	19,6	Hohe Weiterempfehlung
travelscout24.de	18,9	Hohe Weiterempfehlung
hotel.de	17,2	Hohe Weiterempfehlung
ebookers.de	16,4	Hohe Weiterempfehlung
<b>Hotelvergleichsportale</b>		
kayak.de	22,1	Höchste Weiterempfehlung
swoodoo.com	21,8	Hohe Weiterempfehlung
tripadvisor.de	19,8	Hohe Weiterempfehlung

Unternehmen	Empfehlungs- wert	Bewertung
<b>Kreuzfahrtanbieter</b>		
AIDA Cruises	19,3	Höchste Weiterempfehlung
TUI Cruises	18,5	Hohe Weiterempfehlung
Royal Caribbean International	16,8	Hohe Weiterempfehlung
MSC Kreuzfahrten	16,3	Hohe Weiterempfehlung
<b>Wohnwagen-/Wohnmobilhersteller</b>		
Knaus Tabbert	22,3	Höchste Weiterempfehlung
Dethleffs	21,5	Hohe Weiterempfehlung
HYMER	21,0	Hohe Weiterempfehlung
Fendt-Caravan	19,6	Hohe Weiterempfehlung
Adria	19,0	Hohe Weiterempfehlung
Pössl	18,9	Hohe Weiterempfehlung
Frankia	17,6	Hohe Weiterempfehlung
Bürstner	17,6	Hohe Weiterempfehlung

Mittelwerte, gerundet; Quelle: ServiceValue



## Kommunikation und Information: Stabile Verbindung zum Kunden – diese Anbieter sind auf Draht

Welche Kommunikationskanäle sind den Kunden einen heißen Tipp wert? Vor allem die E-Mail-Anbieter können überzeugen. Der Durchschnittscore aller Unternehmen ist mit 26,9 der höchste der Studie. Ganz vorn: GMX (37,0). Gute Erfahrungen haben die User offenbar auch mit Netzanbieter 1&1 gemacht (35,2).

Unternehmen	Empfehlungs- wert	Bewertung
<b>Auslandstelefonie</b>		
Lebara	19,4	Höchste Weiterempfehlung
Ortel Mobile	18,5	Hohe Weiterempfehlung
AY YILDIZ	17,7	Hohe Weiterempfehlung
Lycamobile	16,8	Hohe Weiterempfehlung
<b>E-Mail-Anbieter</b>		
GMX	37,0	Höchste Weiterempfehlung
Gmail	36,6	Hohe Weiterempfehlung
web.de	34,4	Hohe Weiterempfehlung
1&1 IONOS	34,0	Hohe Weiterempfehlung
Yahoo! Mail	28,9	Hohe Weiterempfehlung
<b>Mobilfunkanbieter</b>		
ALDI TALK	25,3	Höchste Weiterempfehlung
Tchibo Mobil	24,4	Hohe Weiterempfehlung
FONIC	24,2	Hohe Weiterempfehlung
congstar	22,3	Hohe Weiterempfehlung
smartmobil.de	19,8	Hohe Weiterempfehlung
DeutschlandSIM	19,2	Hohe Weiterempfehlung
netzclub	18,9	Hohe Weiterempfehlung
Kaufland mobil	18,4	Hohe Weiterempfehlung
otelo	18,1	Hohe Weiterempfehlung



**MARKENWAHL:** Junge Käufer hören auf die Meinung der Freunde

Unternehmen	Empfehlungs- wert	Bewertung
NettoKOM	18,0	Hohe Weiterempfehlung
yourfone	17,7	Hohe Weiterempfehlung
simplytel	17,6	Hohe Weiterempfehlung
PremiumSIM	17,4	Hohe Weiterempfehlung
<b>Premium-TV-Anbieter</b>		
Waipu.TV	23,0	Höchste Weiterempfehlung
MagentaTV	22,5	Hohe Weiterempfehlung
Sky	22,5	Hohe Weiterempfehlung
<b>Telekommunikation</b>		
1&1	35,2	Höchste Weiterempfehlung
Deutsche Telekom	34,5	Hohe Weiterempfehlung
Vodafone	33,5	Hohe Weiterempfehlung
O2	29,0	Hohe Weiterempfehlung
<b>Webhosting-Anbieter</b>		
IONOS by 1&1	24,9	Höchste Weiterempfehlung
STRATO	24,1	Hohe Weiterempfehlung
Host Europe	22,4	Hohe Weiterempfehlung
netcup	18,6	Hohe Weiterempfehlung
domainFACTORY	17,8	Hohe Weiterempfehlung
webgo	17,2	Hohe Weiterempfehlung

Mittelwerte, gerundet; Quelle: ServiceValue